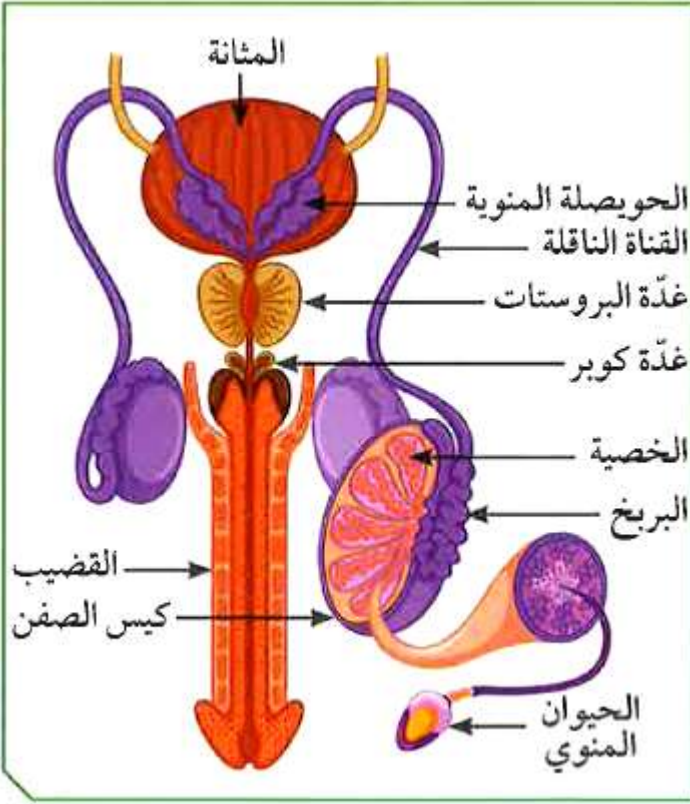


- 1- ...التكاثر.... عملية حيوية تقوم من خلالها الكائنات الحية بإنتاج أفراد جديدة من النوع نفسه.
- 2- تتكاثر الكائنات الحية لا جنسيا مثل ..الخميرة.. عن طريق ..التبرعم... الذي لا يحتاج الى أجهزة متخصصة.
- 3- التكاثر ...الجنسي.... كما في الانسان يحتاج الى اجهزة متخصصة.

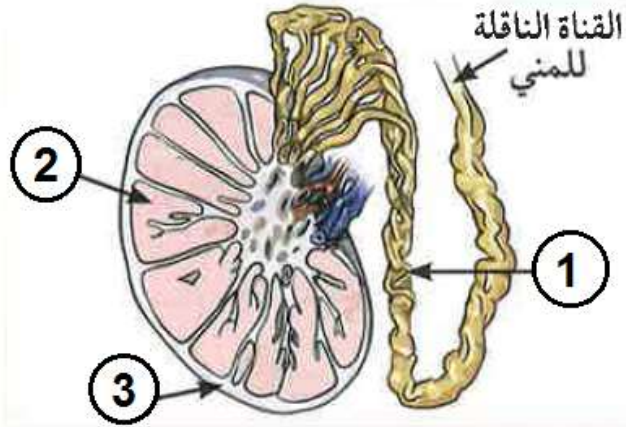
الخميرة	الانسان	طريقة التكاثر
لا جنسي	جنسي	وجود أجهزة متخصصة للتكاثر
لا يوجد	يوجد	

- 4- ...الخصيتان.... تعتبران الجزء الرئيسي في الجهاز التناسلي الذكري في الانسان وهما غدتان تقعان خارج الجسم.
- 5- تتكون الخصية من مئات ... الأنابيب المنوية ... ويغلف كل خصية كيس ..الصفن .. لحمايتها.
- 6- تختص ...الخصية .. بإنتاج الحيوانات المنوية وهرمون ...التستوستيرون .. المسؤول عن المظاهر الجنسية الذكرية (مظاهر البلوغ).
- 7- تتصل بكل خصية أنابيب كثيرة الالتواء تعرف بـ.... البربخ الذي يخزن الحيوانات المنوية.
- 8- ... القناتان الناقلتان ...تنتقل الحيوانات المنوية الى القناة البولية التناسلية.
- 9- ... الحويصلتان المنويتان ... غدد تقوم بافراز سائل غني بالمغذيات يسمى ..السائل المنوي..
- 10- غدة .. البروستاتا .. تفرز سائل لتغذية الحيوانات المنوية.
- 11- غدنا ..كوبر .. تفرزان سائل قلوي يعمل على معادلة الوسط في مجرى البول ليكون مناسب لمرور الحيوانات المنوية.

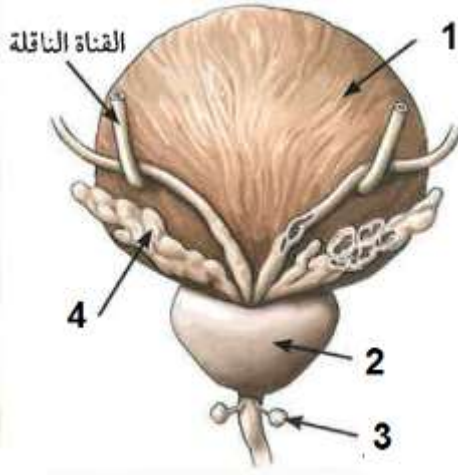
ضع البيانات على الرسم



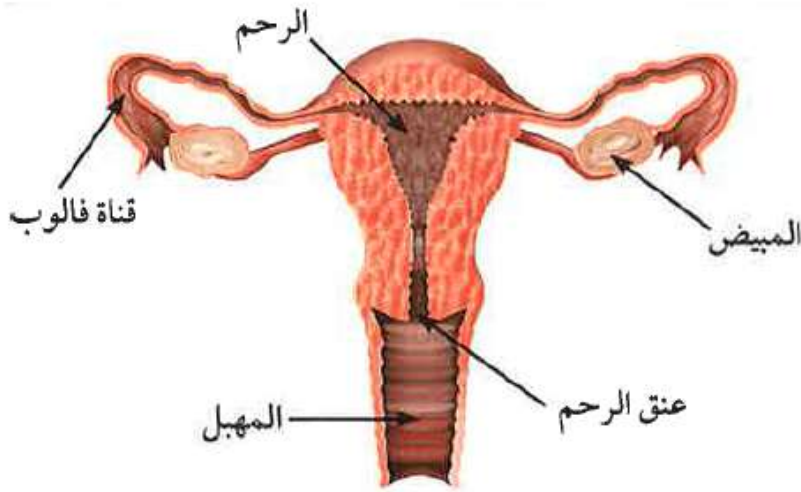
1.القضيب.... عضو مسؤول عن نقل الحيوانات المنوية الى خارج الجسم.
2.البربخ..... تركيب يتم فيه نمو ونضج الحيوانات الموية.
3.الخصية..... عضو يتم فيه انتاج الحيوانات المنوية.
4.القناة الناقلة..... أنابيب تصل بين الخصية والقضيب.
5.كيس الصفن..... تركيب يعمل على حماية الخصيتين.



- 1- البربخ
الوظيفة : يخزن الحيوانات المنوية
- 2- الخصية
الوظيفة : انتاج الحيوانات المنوية
- 3- كيس الصفن
الوظيفة : حماية الخصية

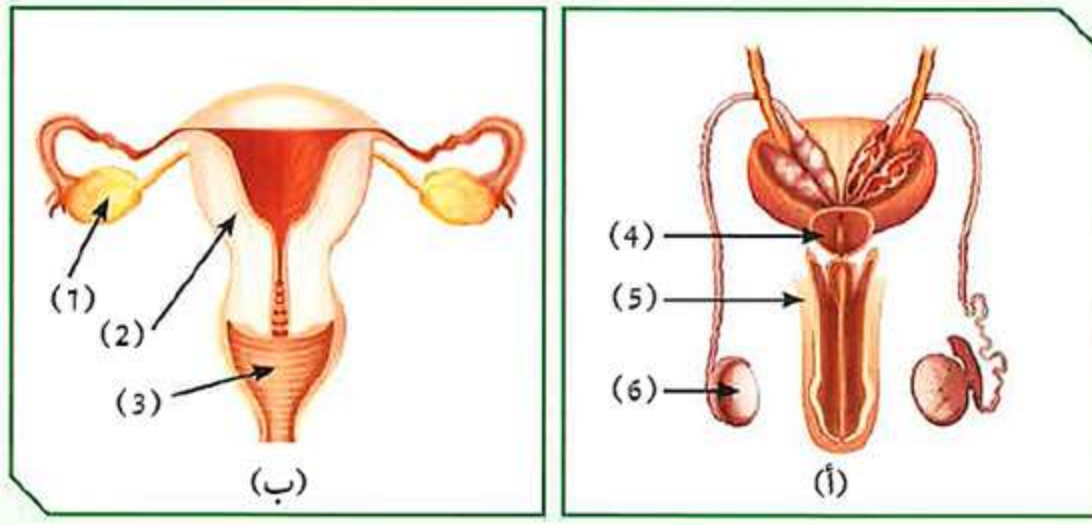


- 1- كيس المثانة
- 2- الحويصلة المنوية
الوظيفة : غدة تفرز سائل غني بالمغذيات
- 3- غدة البروستاتا
الوظيفة : تفرز سائل لتغذية الحيوانات المنوية
- 4- غدة كوبر :
الوظيفة : غدى تفرز سائل قلوي
الجهاز التناسلي الانثوي :



- 1-....المبيض...غدة تنطلق منها البويضات، ويفرز الهرمونات الانثوية .
- 2-...قناة فالوب...قناة تحدث فيها عملية الاخصاب.
- 3-...الرحم... عضو يتم فيه نمو الجنين.

- 1-...المبيضين... غدتان تقوم بانتاج البويضات وهرمونات الانوثة.
- 2- هرمونات الانوثة هما
أ- ..الاستروجين.. : مسؤول عن المظاهر الجنسية الانثوية.
ب-...البروجسترون.. : ضروري لحدوث الحمل.
- 3-...قناة فالوب... عبارة عن قناتين عضليتين مبطنة بأهداب تلتقط البويضات وتدفعها باتجاه الرحم.
- 4-..الرحم... عضو عضلي مجوف ذو جدار سميك وظيفته حماية الجنين فترة الحمل وتغذيته بواسطة المشيمة عن طريق....الحبل السري.. .



- 1- الشكل (أ) يمثل : الجهاز التناسلي الذكر.....
- 2- الشكل (ب) يمثل : ... الجهاز التناسلي المؤنث....
- 3- الجزء الذي ينتج الحيوانات المنوية رقم (6)
- 4- الجزء الذي ينتج البويضات رقم (1)
- 5- علل : تحفظ الخصيتان داخل كيس الصفن خارج الجسم ؟
..... للحماية وتكون حرارة الخصيتين اقل من حرارة الجسم لإنتاج الحيوانات المنوية

الهرمون	الوظيفة	
1. الاستروجين	مسؤول عن المظاهر الجنسية الانثوية	1
2. البروجسترون	مسؤول عن المظاهر الجنسية الذكرية	3
3. التستوستيرون	تقوم بإنتاج البويضات.	4
4. المبيضان	تقوم بإنتاج الحيوانات المنوية	5
5. الخصيتان	هرمون ضروري لحدوث الحمل	2

مراحل حياة الانسان

1. مرحلة ... البلوغ... يصبح فيها الفتى والفتاة بالغين وقادرين على التكاثر.
2. عند بلوغ الفتاة ينتج المبيض بويضة واحدة كل ...28... يوم.
3. تنضج البويضة في اليوم الـ ..14... تقريبا وتتحرك الى ...قناة فالوب... .
4. اذا لم تخصب البويضة ...تتحلل..... الاوعية الدموية في الرحم ويخرج دم ..الحيض..

5. ...البويضة.... خلية كروية الشكل تحتوي على نصف المادة الوراثية 23 كروموسوم.
6. ..الحيوان المنوي.... خلية متحركة غيرة يحتوي الرأس على نواة فيها نصف المادة الوراثية 23 كروموسوم.
7. تنتقل الحيوانات المنوية من المهبل لتلتقي بالبويضة في قناة فالوب..
8. ..الاخصاب.. عملية اتحاد مكونات الحيوان المنوي بالبويضة فينتج خلية تسمى ..الزيجوت أو اللاقحة
9. يحصل الجنين على الغذاء والاكسجين من الام عن طريقالمشيمة..... التي تتصل بالجنين عن طريق ..الحبل السري.... .
10. ...الحمل... هي الفترة ما بين الاخصاب والولادة.

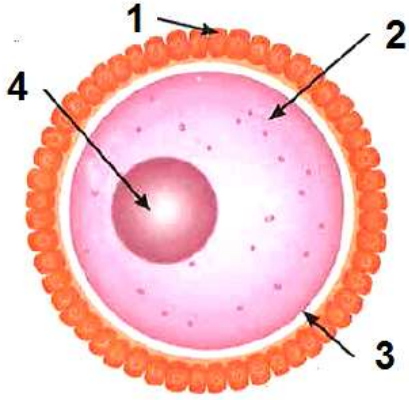
علل :

1. حدوث تغيرات جسدية في مرحلة البلوغ. ج/ بسبب الهرمونات
2. القطعة الوسطى للحيوان المنوي تحتوي على الميتوكوندريا.ج/ لتوليد الطاقة لحركة الحيوانات المنوية
3. وجود الذيل للحيوان المنوي. ج/ للحركة
4. يفرز رأس الحيوان المنوي انزيمات (مواد كيميائية) عندما يلتقي بالبويضة.

ج / لتفكيك غلاف البويضة

البلوغ عند الفتاة	البلوغ عند الفتى
11-14	العمر 13 – 15 سنة
ظهور شعر في اماكن أخرى من الجسم	شعر الوجه والشارب ومناطق اخرى
نعومة الصوت	خشونة الصوت
اتساع منطقة الحوض	نمو العظام والعضلات
الدورة الشهرية (الطمث)	نمو الاعضاء الجنسية

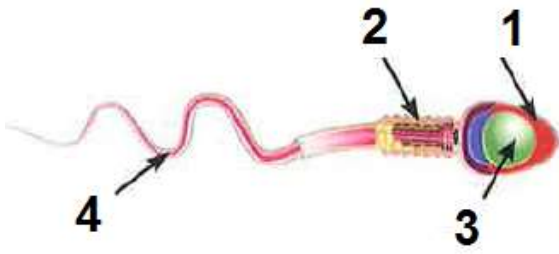
اسم الشكل ...البويضة.....	1- الغلاف الخلوي
---------------------------	------------------



العضو المسؤول عن انتاجها ...المبيض....

- 2- السيتوبلازم
- 3- الغشاء البلازمي
- 4- النواة

اسم الشكلحيوان منوي...

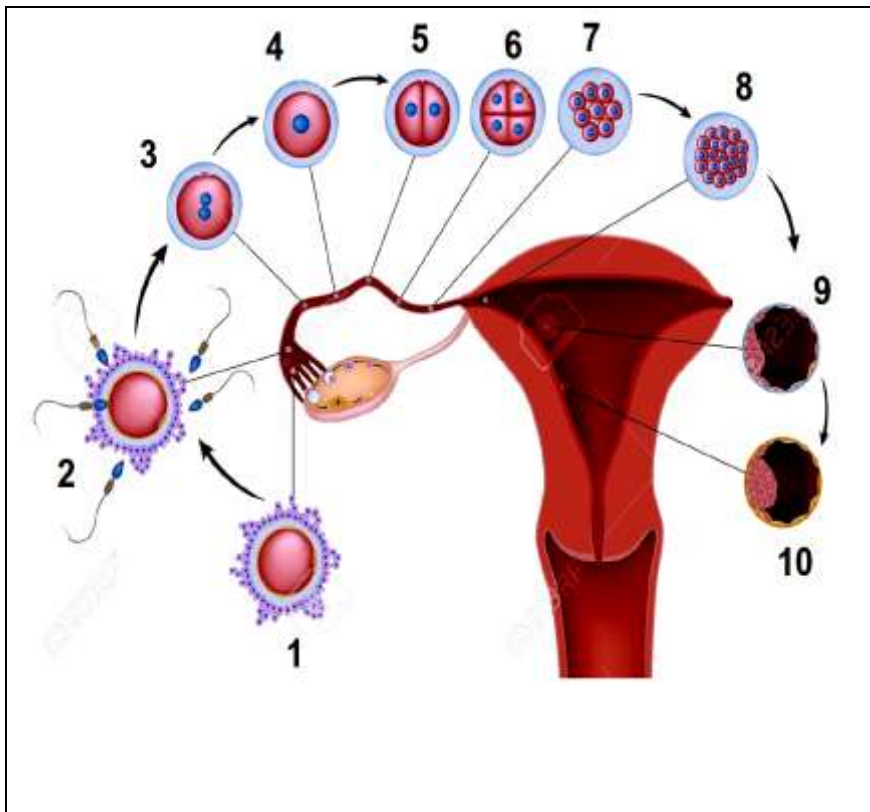


العضو المسؤول عن انتاجه ...الخصية..

- 1- الرأس
 - 2- القطعة الوسطى
 - 3- النواة
 - 4- الذيل
- الجزء المسؤول عن انتاج الطاقة رقم (2)



- 1- هذه العملية تسمى ..الاخصاب...
- تحدث في ...قناة فالوب.....
- 2- ينتج خلية تسمى ...الزيجوت أو اللاقحة ..
- تحتوي على عدد كروموسومات = ..46..



- 1- ...البويضة....
- 2- العملية تسمى ...الاخصاب..
وتحدث في ...قناة فالوب....
- 3- عدد الكروموسومات في الخلايا
التالية :
- رقم (1) = ..23..
- رقم (2) = ..23..
- رقم (10) = ..46..
- 4- رقم (10) يمثل ..الجنين...
ويتكون في ..الرحم..

أمراض الجهاز التناسلي

أمراض الجهاز التناسلي تنشأ من دون اتصال جنسي

1 سرطان الرحم 2 سرطان البروستاتا 3 حمى النفاس

أمراض تنشأ من اتصال جنسي بشخص مريض أو حامل للمرض

1 مرض السيلان 2 مرض الزهري 3 مرض الايدز

أكمل الفراغ :


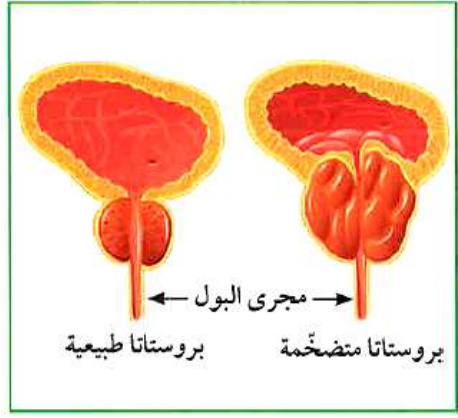
1- مرض ..سرطان الرحم... يصيب بطانة الرحم ويمكن علاجه باستئصال الرحم.

2- يحصل مرض سرطان ..البروستاتا... عندما تتكون خلايا غير طبيعية تتضاعف بطريقة لا يمكن

السيطرة عليها. يشمل العلاج الكيميائي و.الجراحي... و ...الاشعاعي .. و الهرموني.... .

3- مرض ...حمى النفاس..... : مرض بكتيري كروي الشكل تصاب به الأم حديثة الولادة، ويتم العلاج عن طريقالمضادات الحيوية..... .

حمى النفاس	سرطان البروستاتا	سرطان الرحم	
بكتيريا كروية	انقسام غير منتظم للخلايا	انقسام غير منتظم للخلايا	سبب المرض
مضادات حيوية	كيميائي - اشعاعي - جراحي	جراحي	العلاج

	
مرض	مرض
العلاج : جراحي	العلاج : كيميائي

- 4- مرض .. السيلان .. يحدث بسبب عدوى بكتيرية ويمكن علاجه عن طريق المضادات الحيوية.
- 5- مرض ... الزهري ... مرض بكتيري حلزوني الشكل ينتشر بالاتصال الجنسي ويبدأ بقرحه غير مؤلمة في الاعضاء التناسلية. ويمكن علاجه بحقنة من البنسلين.
- 6- مرض .. الايدز .. منقول جنسيا ويسببه الفيروس ويصيب جهاز المناعة .
- 7- ..العقم .. هو عدم قدرة الزوجين على الانجاب.

ضع علامة صح أو خطأ :

- 1- يمكن لمرض الزهري أن ينتقل من الأم الى الطفل الذي لم يولد بعد. (صح)
- 2- مرض حمى النفاس مرض بكتيري يحدث بدون اتصال جنسي (صح)
- 3- مرض الايدز تسببه بكتيريا حلزونية الشكل. (خطأ) مرض الزهري
- 4- يصنف الزوجين على انهما عقيمان اذا لم يتحقق الحمل بعد شهر من الزواج. (خطأ) سنة

علل :

1- المناطق التناسلية تسهل عملية انتشار البكتيريا والجراثيم والفطريات. ج/ لانها بيئة دافئة ورطبة

2- مرض الايدز يجعل الجسم عرضة للإصابة بأمراض أخرى. ج/ لانه يصيب جهاز المناعة

ما يحدث :

1- اذا لم يعالج مرض الزهري ؟ يسبب تلف القلب والدماغ والموت

2- اذا اصيب الانسان بمرض الايدز ؟ يصاب بامراض اخرى بسبب تلف جهاز المناعة

		
حلزونية	كروية	نوع البكتيريا
الزهري	حمى النفاس	المرض التناسلي الذي تسببه
بقع زهرية اللون	ارتفاع الحرارة	أعراض المرض
البنسلين	مضادات حيوية	طرق العلاج

